

## 新大阪ショールーム OPEN2周年記念感謝祭 特別セミナー開催のご案内

<日時>

5月12日(日)

14:00~16:30

講師紹介



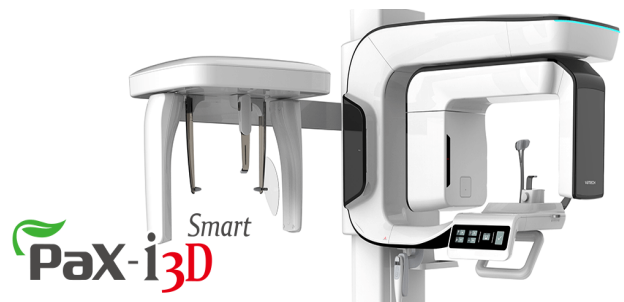
医療法人光風会  
平賀歯科医院院長  
大阪大学歯学部非常勤講師  
歯学博士  
平賀敏人先生

### 『CTを導入して！安心・楽しい診療へ』

CTを導入して安全で確実な診断ができ、積極的に活用することで日常の診療が楽しくなります。

これからCT導入をお考えの先生はぜひご参加ください。

- ①CT画像、パントモ画像と比べて
- ②実際の症例での活用法
- ③CTの保険算定について
- ④CT機選定のポイント



会場▶CIVI研修センター新大阪東 E5Hall

歯愛メディカル新大阪ショールーム上階

大阪市東淀川区東中島 1-19-4 新大阪 NLCビル 5F

参加費▶3,000円(税込)

定員▶50名



\*お申込後、後日支払い方法など担当者から連絡させていただきます

ご氏名		医院名	
ご住所 〒			
TEL		FAX	
Mail		CTの有無	有 無

FAX **06-6829-6719** WEBからの申込は [www.ci-medical.com](http://www.ci-medical.com)

お問い合わせ▶TEL06-6829-6718 Ciメディカル新大阪ショールーム 受付時間 10~18時